

nordisk polska

SKRÓCONA INSTRUKCJA INSTALACJI MODEMU I KONFIGURACJA POŁĄCZENIA Z INTERNETEM NA WINDOWS 8 DLA AnyDATA ADU-510L

Przed rozpoczęciem instalacji przygotuj wszystkie niezbędne elementy wymagane do poprawnej instalacji.

1. Modem AnyDATA ADU-510L
2. Kabel USB (opcjonalnie)

Instalacja modemu

Krok.1

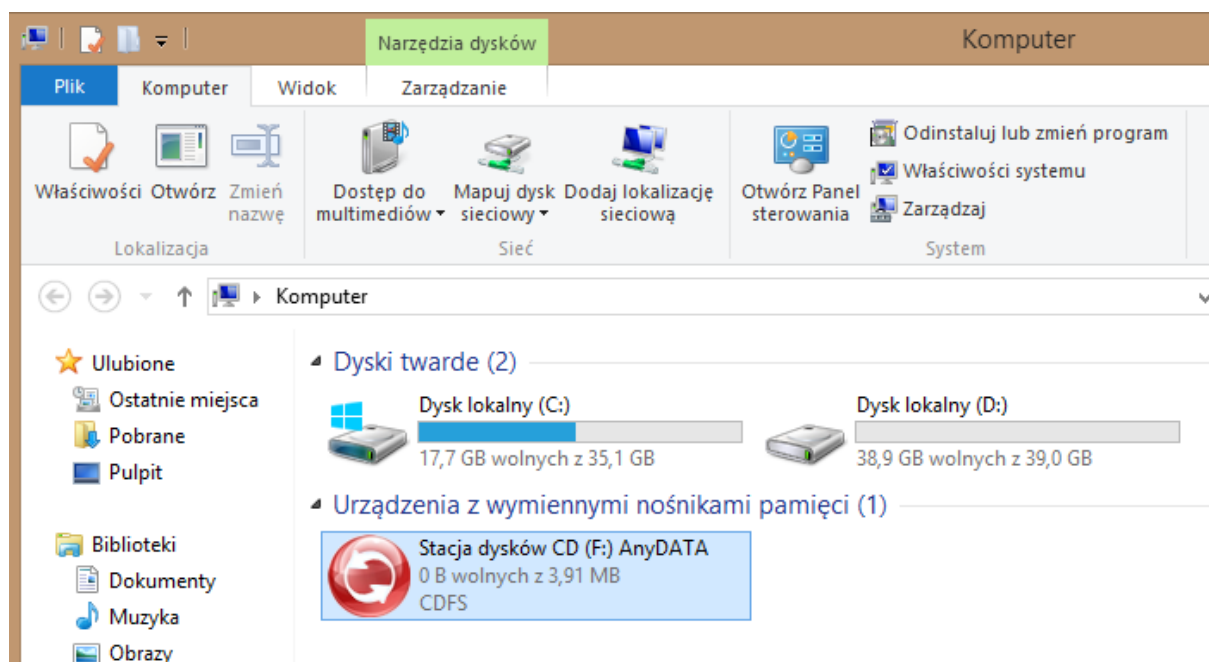
Podłącz modem do portu USB w komputerze. Zostanie wstępnie wykryty przez system.

Krok.2

Jeżeli rozpoczęła się instalacja modemu AnyDATA przejdź do kroku 4.

Krok.3

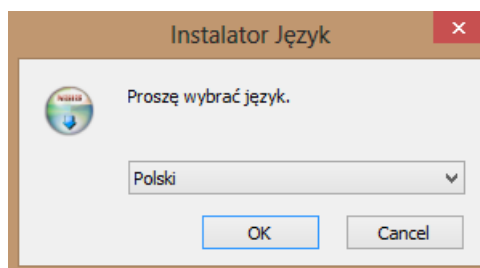
Otwórz folder **Komputer** (system wykryje modem jako „Stacja dysków CD (X:) AnyDATA”).



Uruchom instalatora oprogramowania dwukrotnie klikając ikonę **Stacja dysków CD (X:) AnyDATA**.

Krok.4

Pojawi się następujące okno.

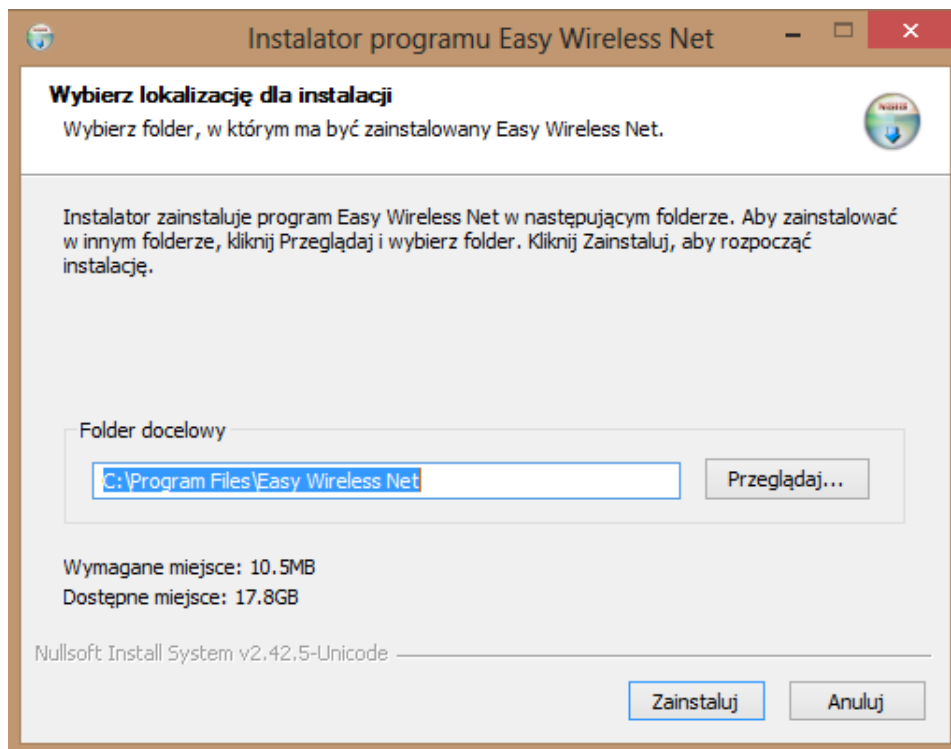


Naciśnij **OK** aby kontynuować.

nordisk polska

Krok.5

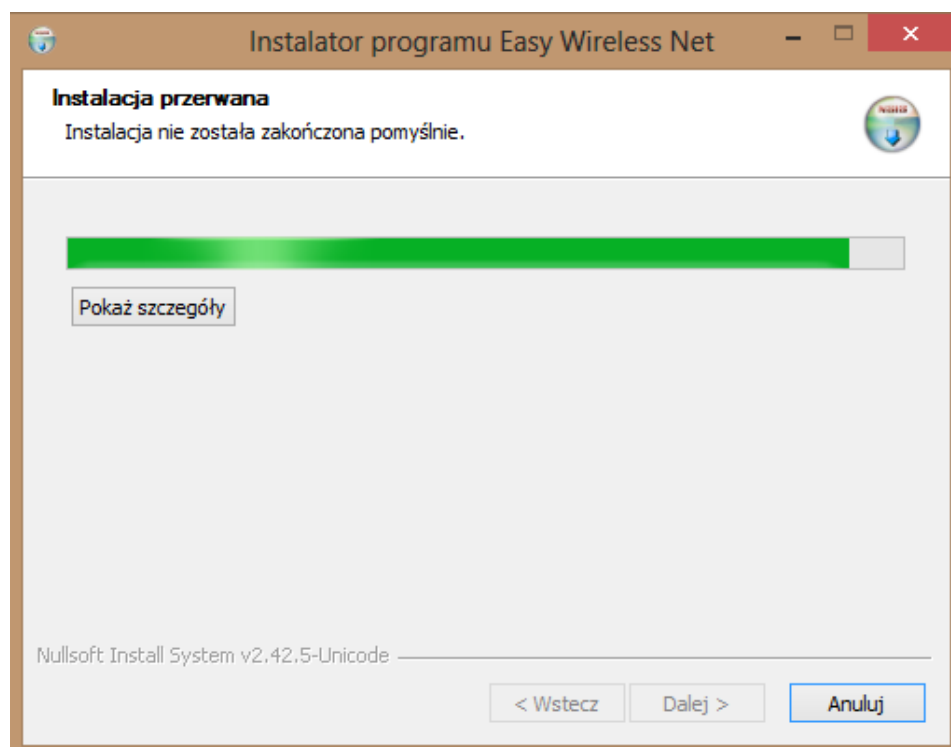
Instalator przejdzie do kolejnego okna, w którym można zmienić miejsce docelowe instalowanego oprogramowania. Zaleca się pozostawienie domyślnej ścieżki.



Naciśnij **Zainstaluj** aby kontynuować.

Krok.6

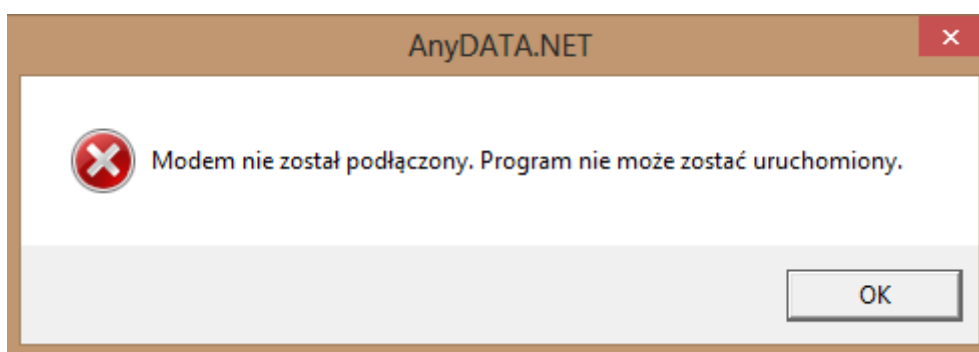
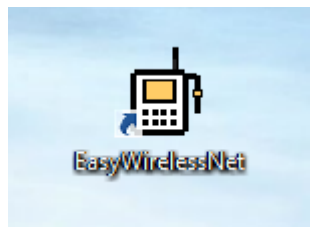
Oprogramowanie AnyDATA powinno zostać zainstalowane poprawnie. W skrajnych przypadkach zostaną Państwo poinformowani o przerwaniu instalacji (instalacja sterowników zakończyła się niepowodzeniem, w dalszej części dokumentu znajduje się opis ich ręcznej instalacji), należy w tedy nacisnąć przycisk **Anuluj**.



nordisk polska

Krok.7

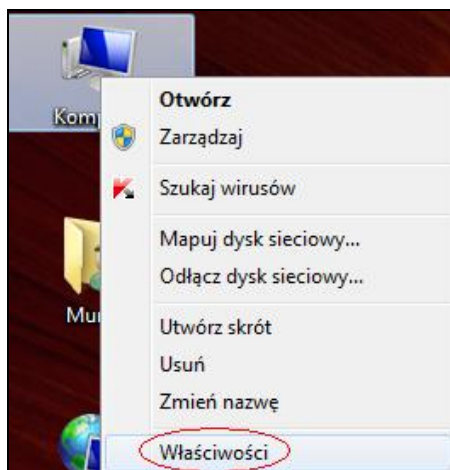
Na ekranie pulpitu pojawiła się ikona „EasyWirelessNet” (poniżej). Należy ją kliknąć dwukrotnie (system wykryje modem jako nieznanne urządzenie (Krok.10)). Uruchomienie aplikacji zakończy się niepowodzeniem, ukaże się komunikat jak pod ikoną. Aby zakończyć instalację przejdź do kolejnego kroku.



Naciśnij **OK** aby zamknąć okno.

Krok.8

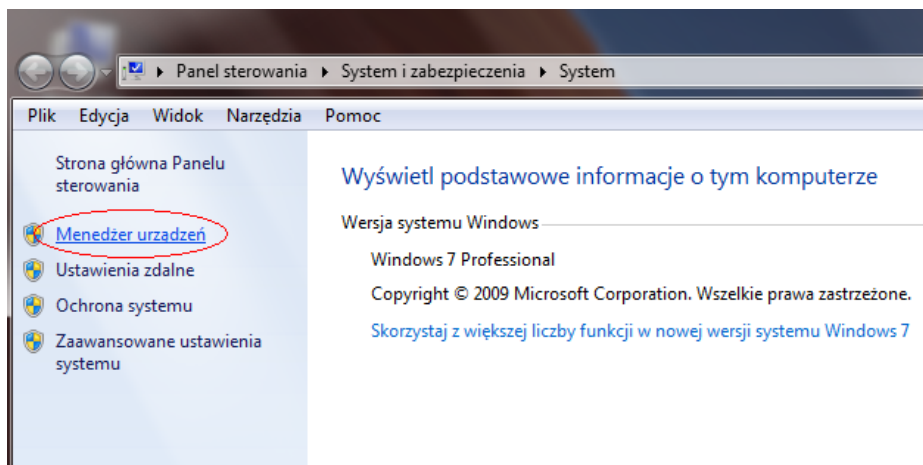
W celu ukończenia instalacji użytkownik musi ręcznie zainstalować sterowniki urządzenia. Aby tego dokonać kliknij prawym przyciskiem myszy ikonę **Komputer**, a następnie wybierz opcję **Właściwości** jak poniżej.



nordisk polska

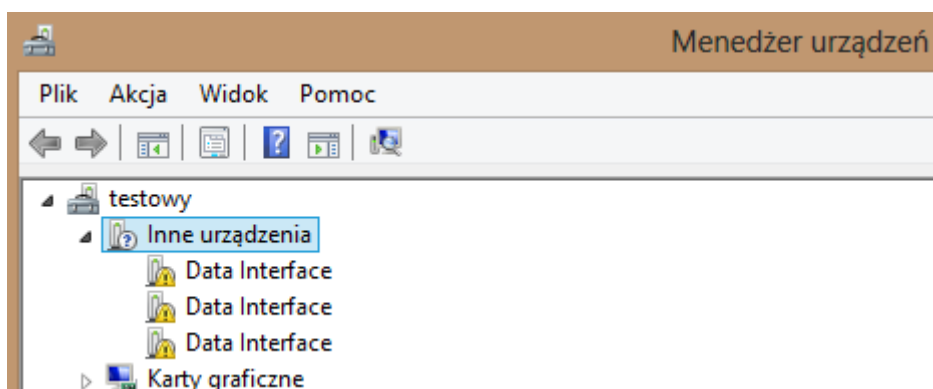
Krok.9

Po wybraniu właściwości wyświetli się okno ustawień systemu, w którym należy otworzyć **Menedżer urządzeń**.



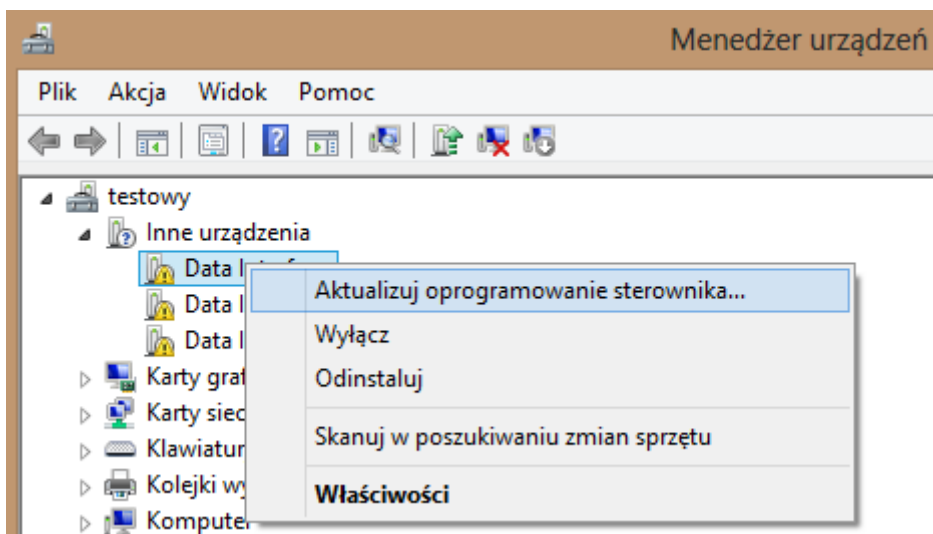
Krok.10

W menedżerze urządzeń powinniśmy znaleźć nowe urządzenia (jak poniżej), dla których musimy zaktualizować sterowniki.



Krok.11

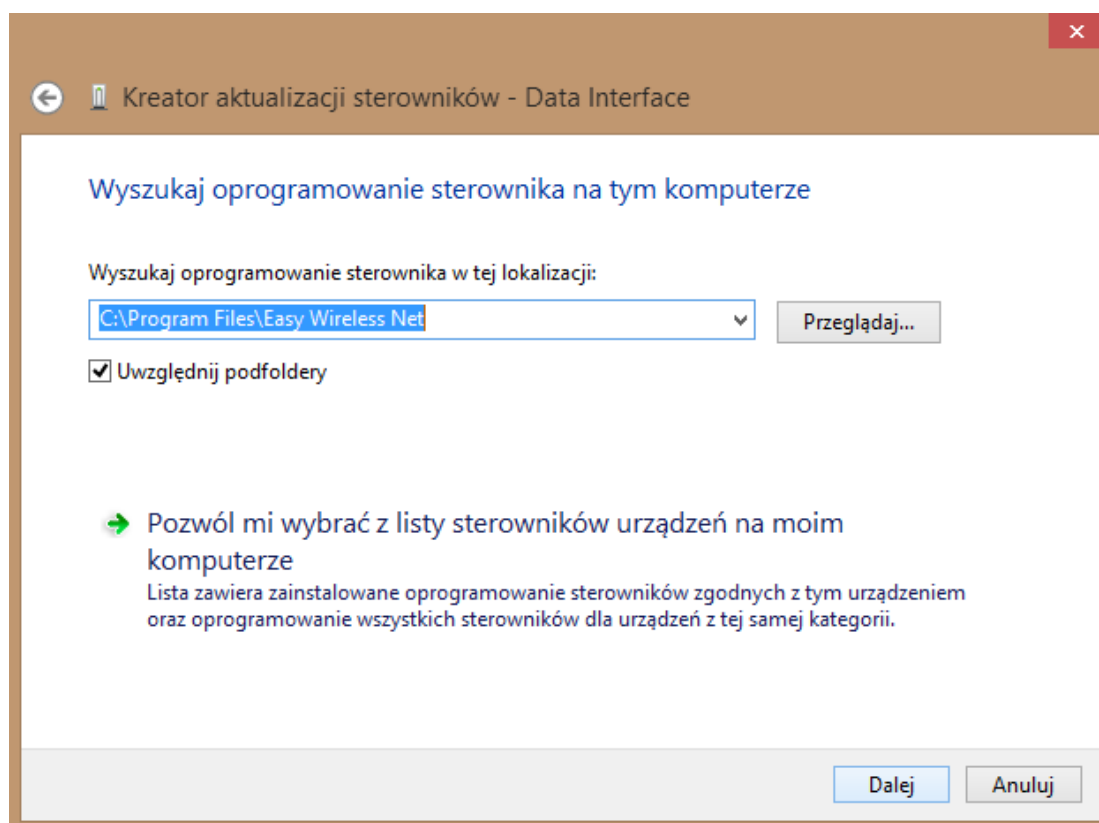
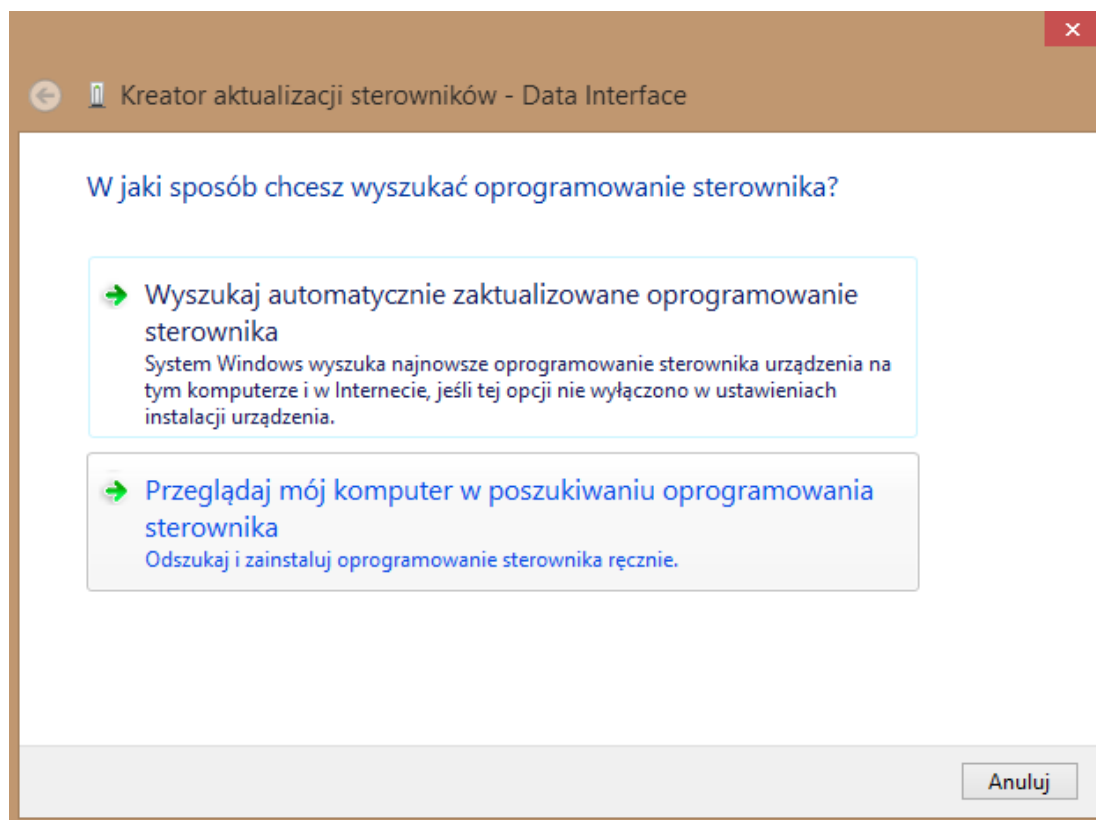
Klikamy prawym przyciskiem myszy na dowolny z wyświetlanych interfejsów (zalecane po kolei) i wybieramy „Aktualizuj oprogramowanie sterownika...”



nordisk polska

Krok.12

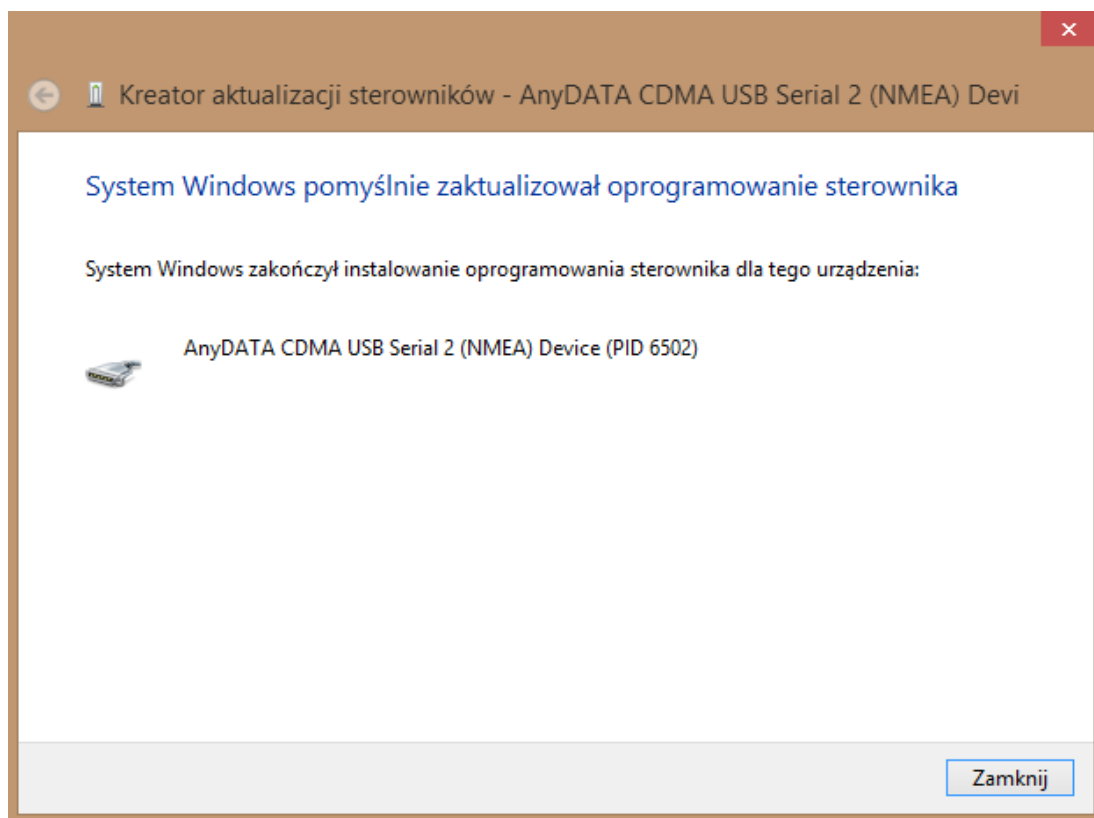
W oknie jak poniżej wybieramy zaznaczoną opcję (**Przełączaj mój komputer...**), a następnie w kolejnym oknie klikamy **Przełączaj** i wybieramy ścieżkę, w której znajdują się nasze sterowniki (**C:\Program Files\Easy Wireless Net**) oraz zaznaczamy opcję **uwzględnij podfoldery**. Po wykonaniu tych czynności klikamy **Dalej**.



nordisk polska

Krok.13

Po przejściu dalej w kroku 12 sterownik modemu zostanie zainstalowany (jak poniżej).



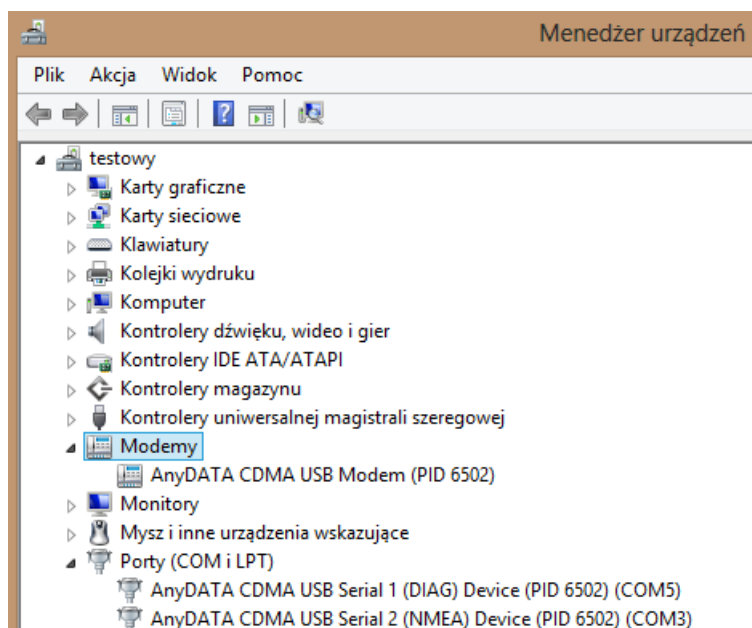
Naciśnij **Zamknij**.

Krok.14

Następnie powinniśmy zaktualizować sterowniki dla pozostałych interfejsów analogicznie jak dla pierwszego (powtórz kroki od 11 do 13).

Krok.15


Po wykonaniu powyższych czynności w menedżerze urządzeń powinniśmy znaleźć urządzenia AnyDATA jak poniżej (Modemy i Porty (COM i LPT)). Modem powinien już działać prawidłowo.

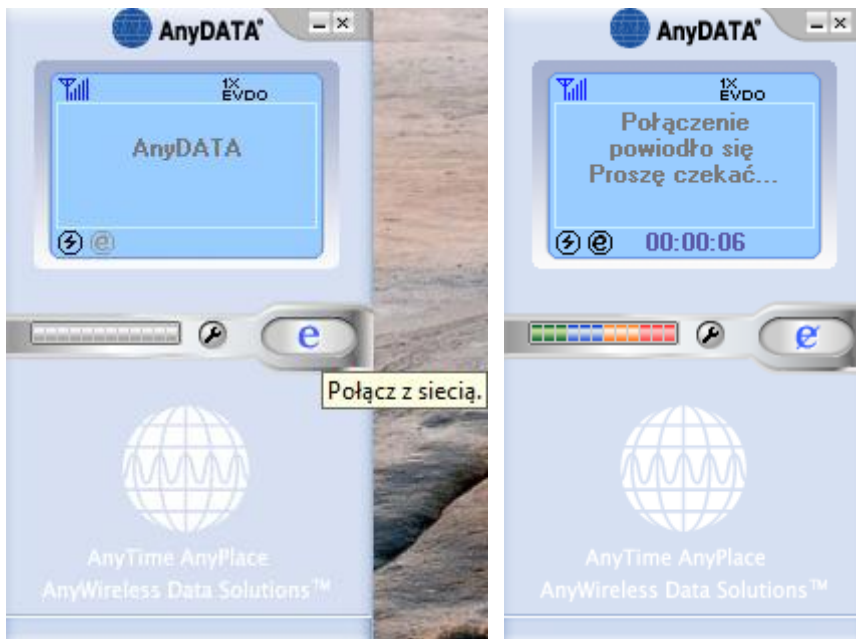


Nordisk Polska sp. z o.o.

ul. Postępu 3; 02-676 Warszawa; tel. +48 22 376 40 00; NIP: 107-00-03-056; www.nordiskpolska.pl

nordisk polska

Uruchomienie aplikacji powinno zakończyć się sukcesem. W celu połączenia z siecią klikamy .

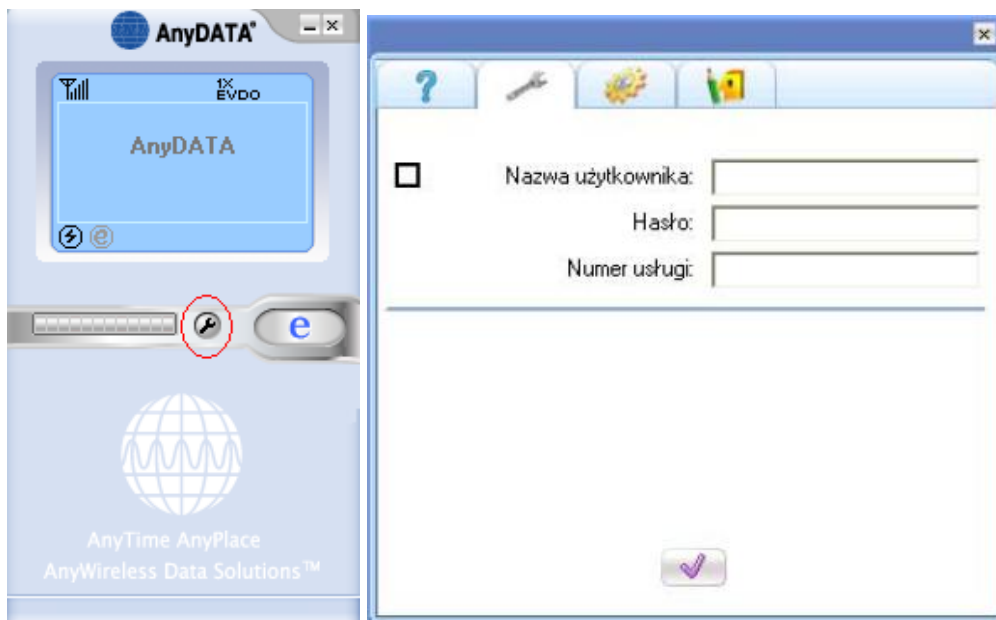




W razie dalszych problemów należy odłączyć/podłączyć modem ponownie oraz sprawdzić poprawność nazwy użytkownika, hasła oraz numeru usługi w ustawieniach (jak poniżej).

Nazwa użytkownika: **cdma**

Hasło: **cdma**

Numer usługi: **#777**



Po podaniu poprawnych danych zaznaczamy a następnie potwierdzamy  i zamykamy .