

nordisk polska

SKRÓCONA INSTRUKCJA INSTALACJI MODEMU I KONFIGURACJA POŁĄCZENIA Z INTERNETEM NA WINDOWS 8 DLA AnyDATA ADU-520L

Przed rozpoczęciem instalacji przygotuj wszystkie niezbędne elementy wymagane do poprawnej instalacji.

1. Modem AnyDATA ADU-520L
2. Kabel USB (opcjonalnie)

Instalacja modemu

Krok.1

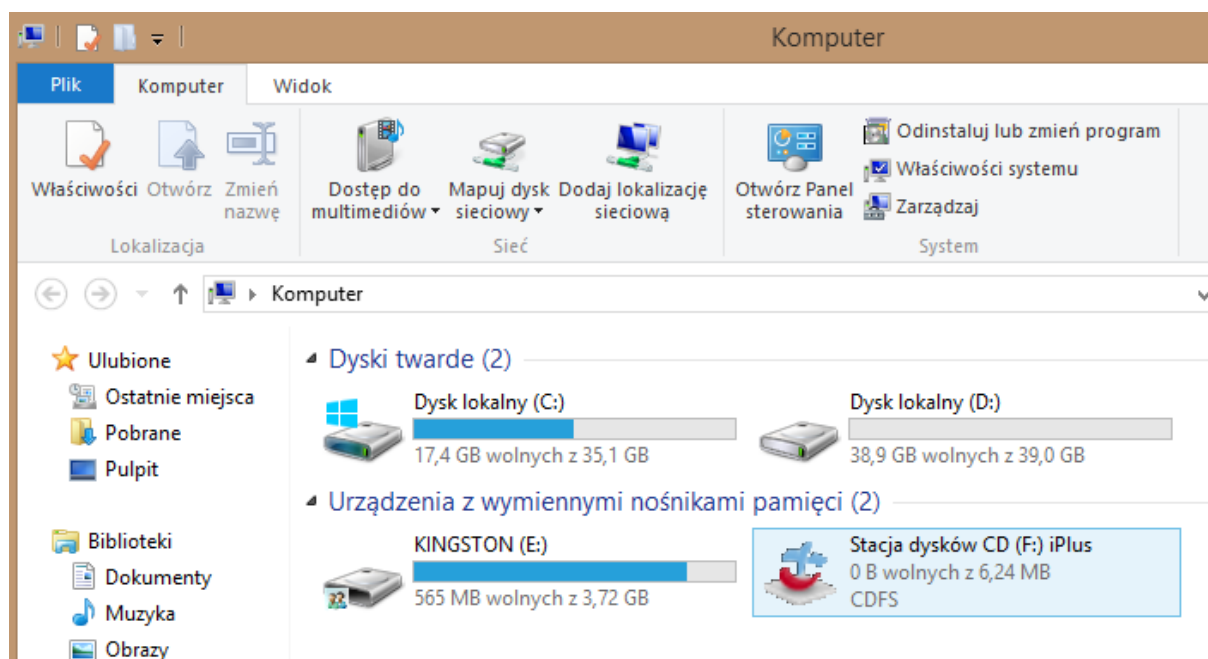
Podłącz modem do portu USB w komputerze. Zostanie wstępnie wykryty przez system.

Krok.2

Jeżeli rozpoczęła się instalacja modemu AnyDATA przejdź do kroku 4.

Krok.3

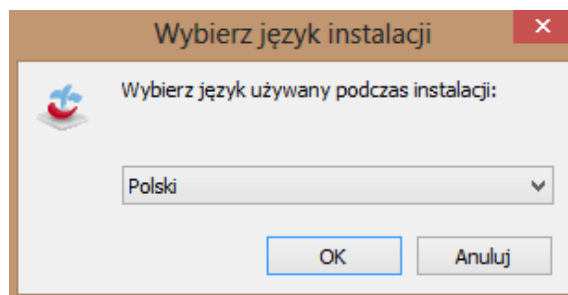
Otwórz folder **Komputer** (system wykryje modem jako „Stacja dysków CD (X:) iPlus”).



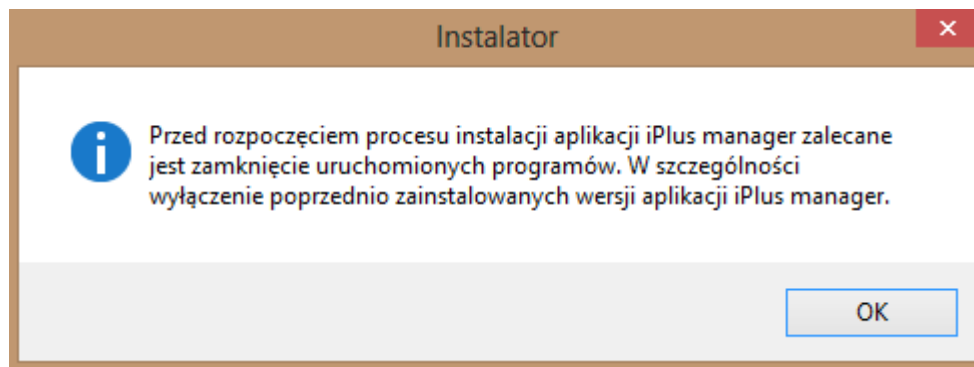
Uruchom instalatora oprogramowania dwukrotnie klikając ikonę **Stacja dysków CD (X:) iPlus**.

Krok.4

Pojawią się kolejno następujące okna.



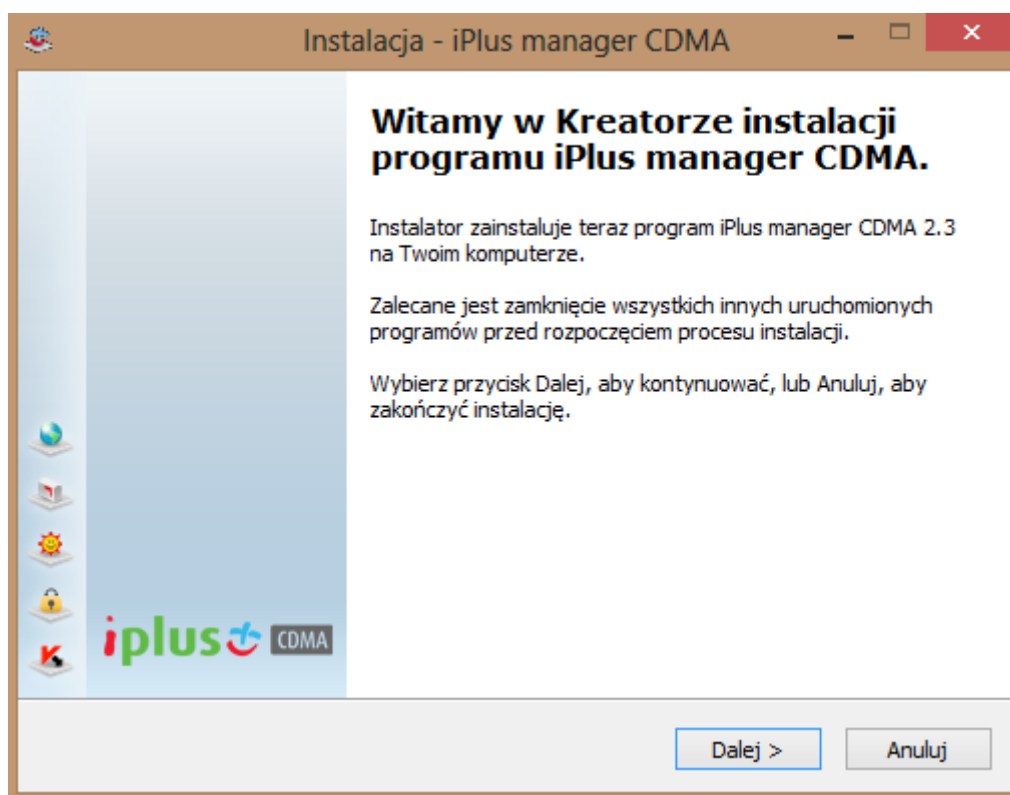
nordisk polska



W obu przypadkach naciśnij **OK** aby kontynuować.

Krok.5

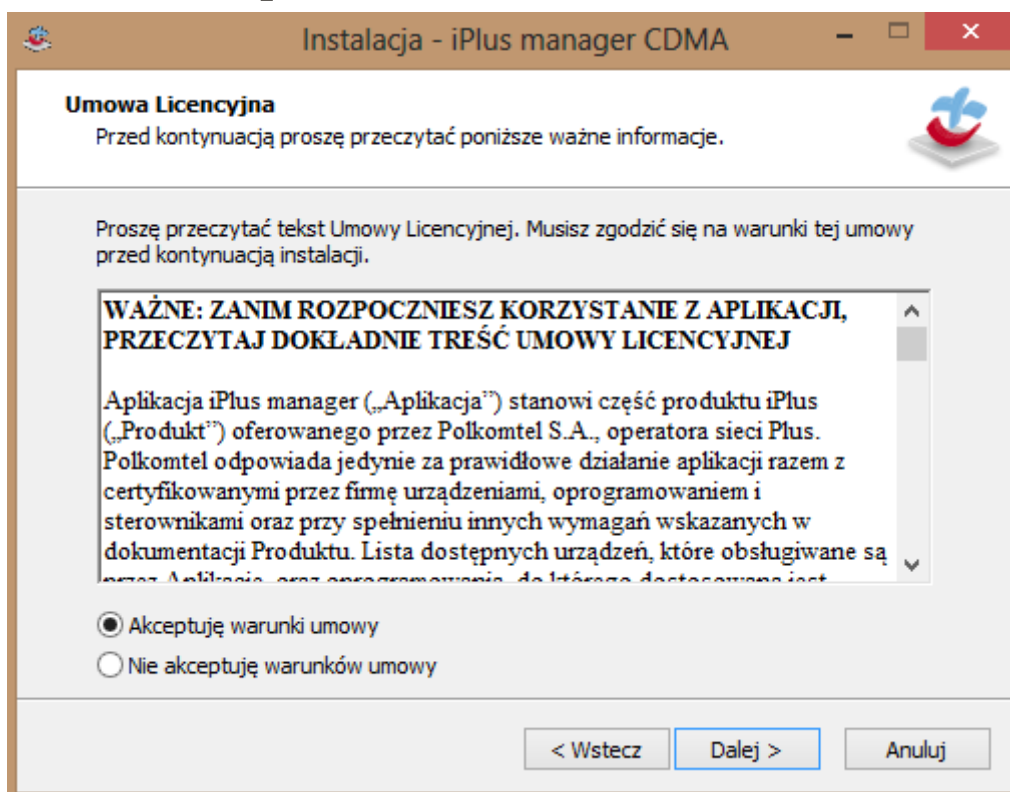
Następnie pojawi się okno powitalne kreatora instalacji. Klikamy **Dalej**.



Krok.6

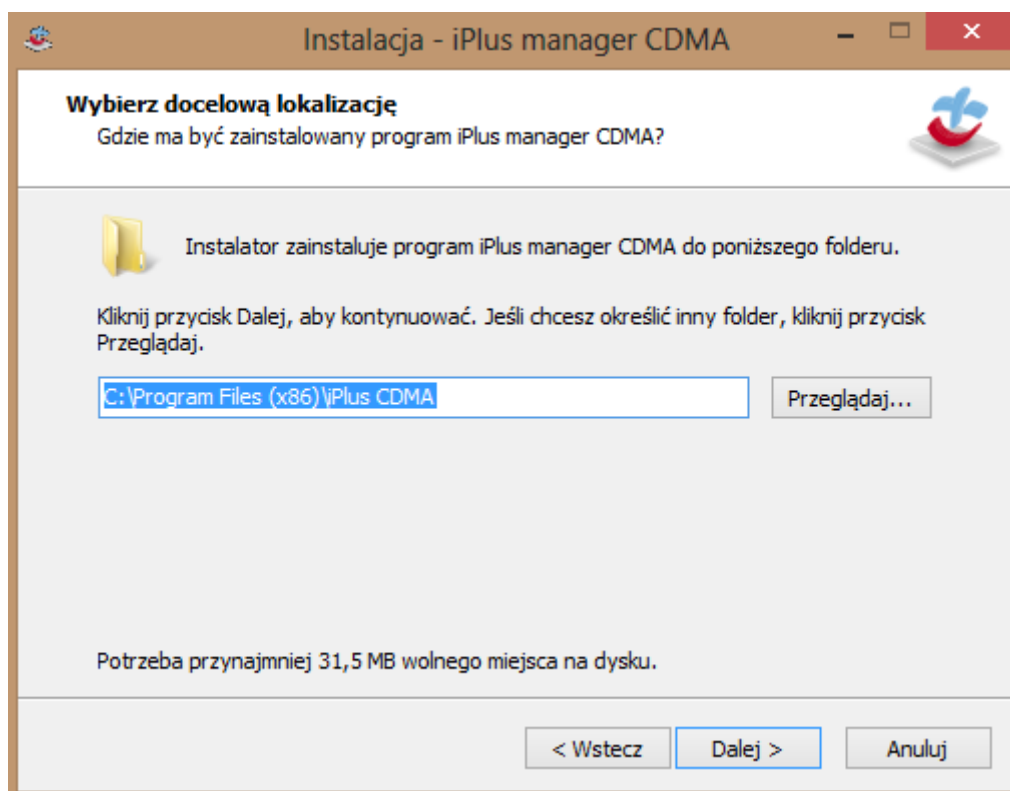
W kolejnym oknie potwierdzamy warunki licencyjne i klikamy **Dalej**.

nordisk polska



Krok.7

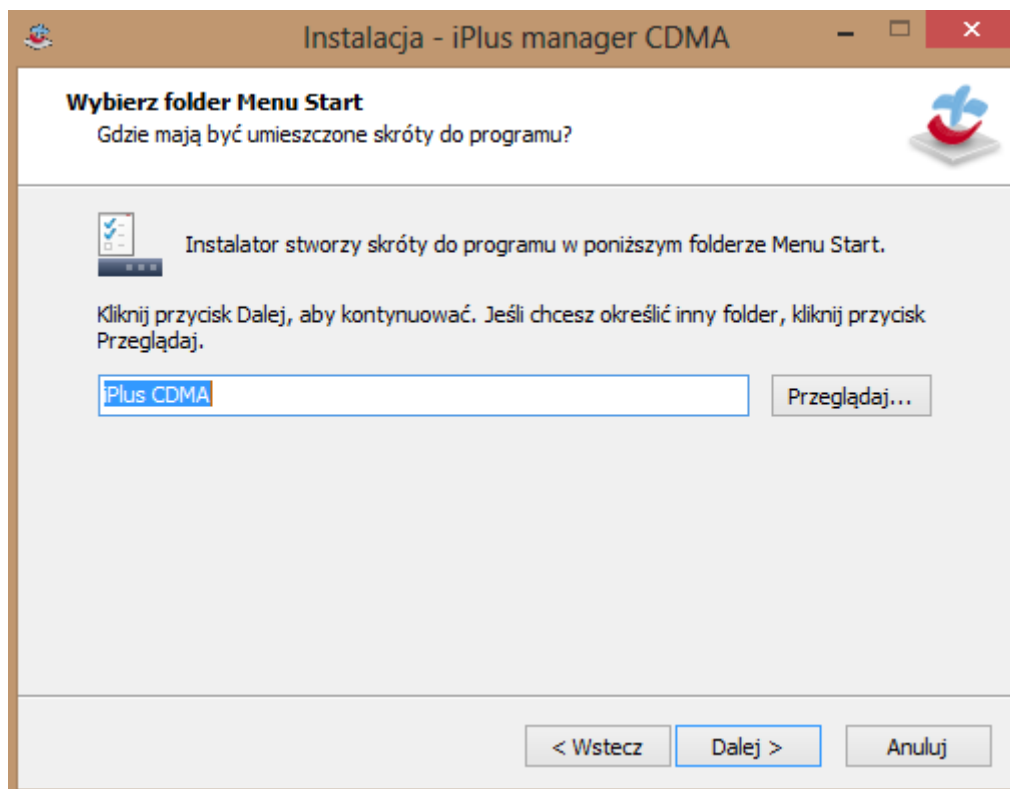
Instalator przejdzie do kolejnego okna, w którym można zmienić miejsce docelowe instalowanego oprogramowania. Zaleca się pozostawienie domyślnej ścieżki.



Naciśnij **Dalej** aby kontynuować.

nordisk polska

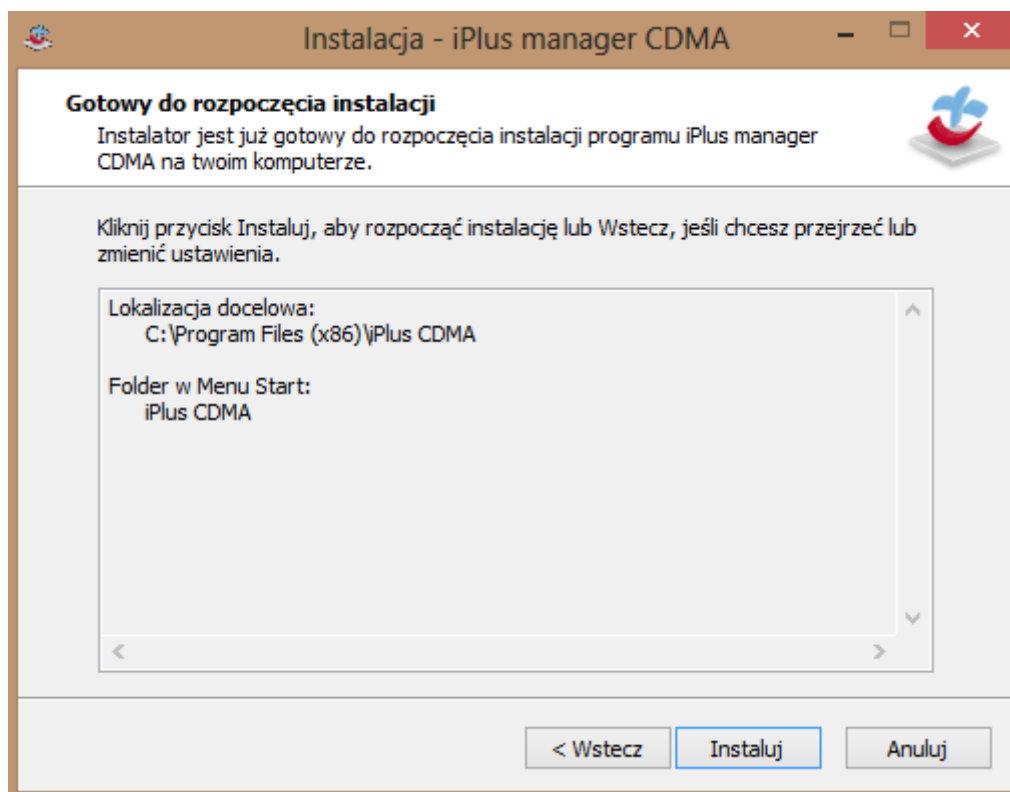
Następnie wybierz folder Menu Start (pozostawiamy domyślnie).



Naciśnij **Dalej** aby kontynuować.

Krok.8

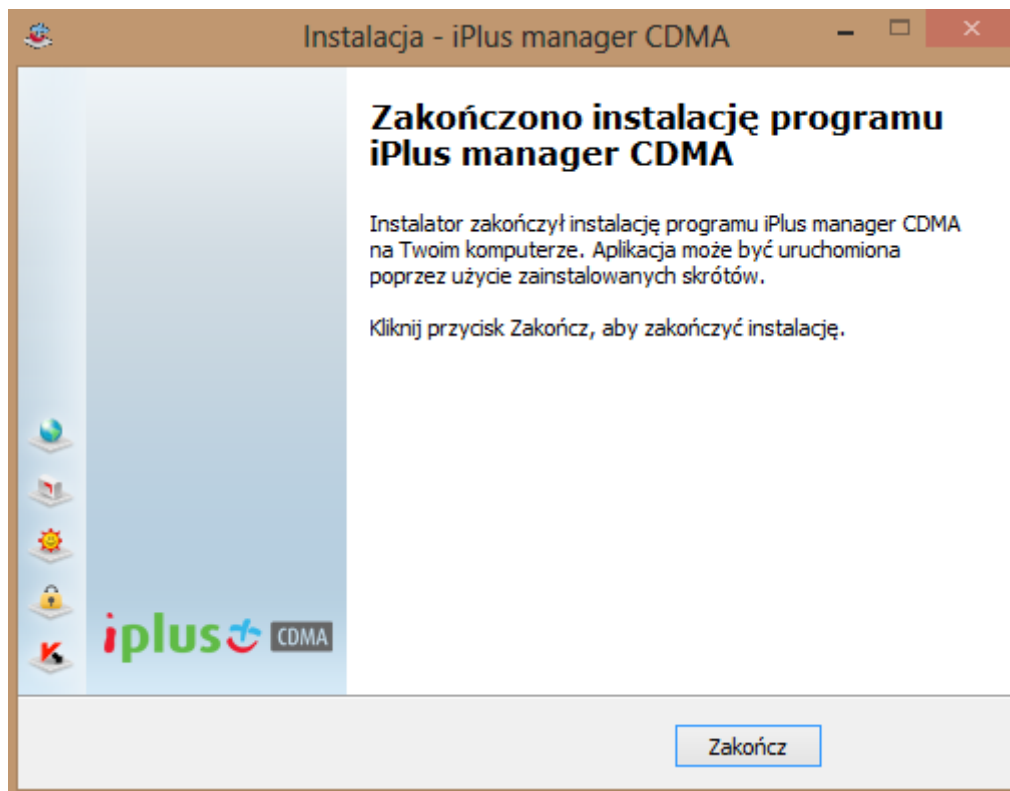
Instalator jest już gotowy do rozpoczęcia instalacji. Klikamy **Instaluj** aby rozpocząć.



Rozpocznie się proces instalacji. Po zakończeniu powinno się wyświetlić okno jak poniżej.

Nordisk Polska sp. z o.o.
ul. Postępu 3; 02-676 Warszawa; tel. +48 22 376 40 00; NIP: 107-00-03-056; www.nordiskpolska.pl

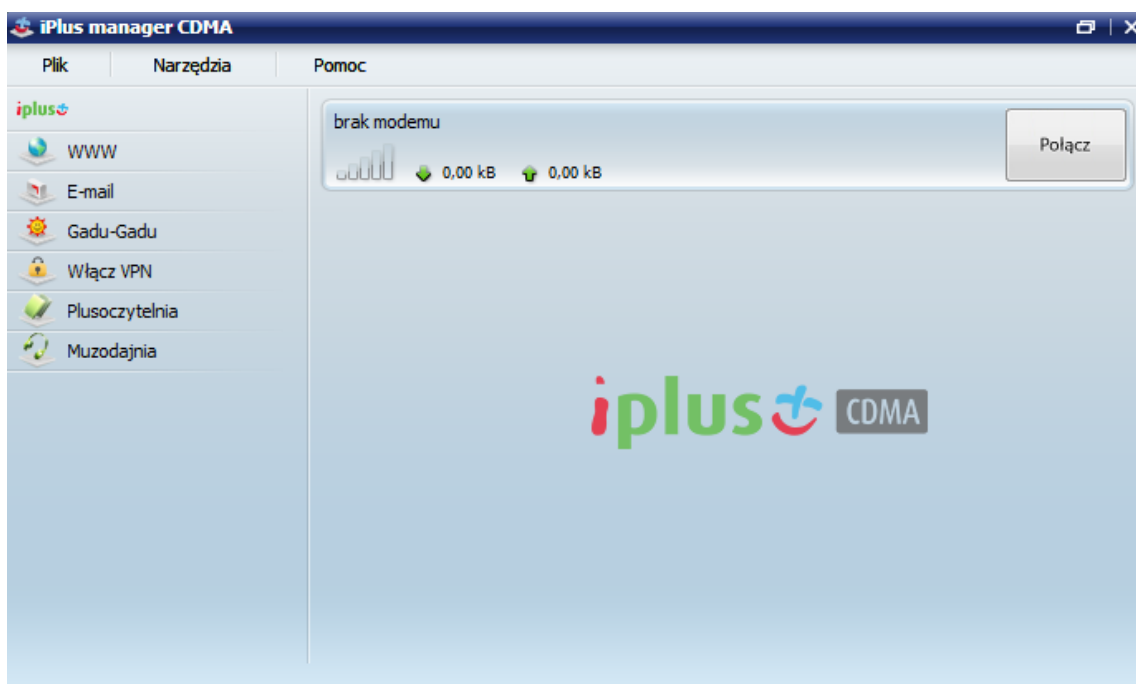
nordisk polska



W celu zamknięcia instalatora klikamy **Zakończ**.

Krok.9

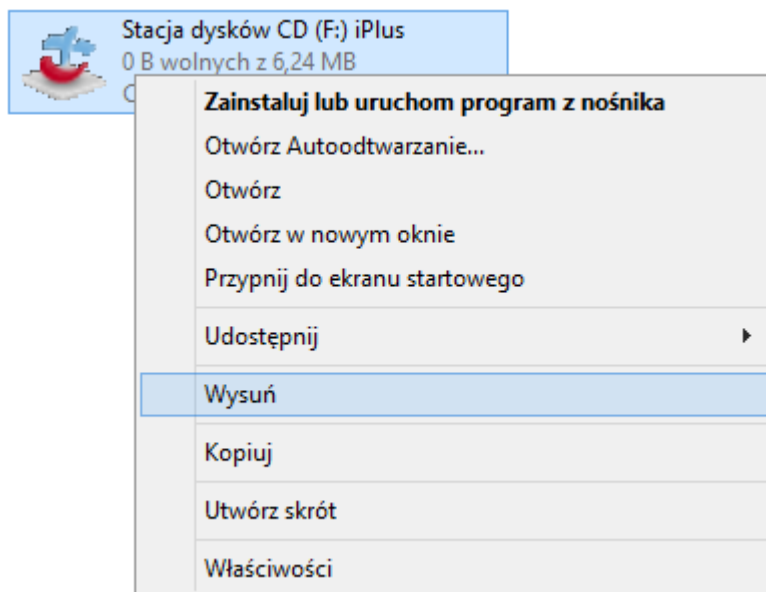
System operacyjny zainstalował oprogramowanie modemu (ikona „iPlus CDMA” pojawi się na pulpicie). Klikając ją dwukrotnie uruchomimy aplikację, pojawi się okno jak pod ikoną.



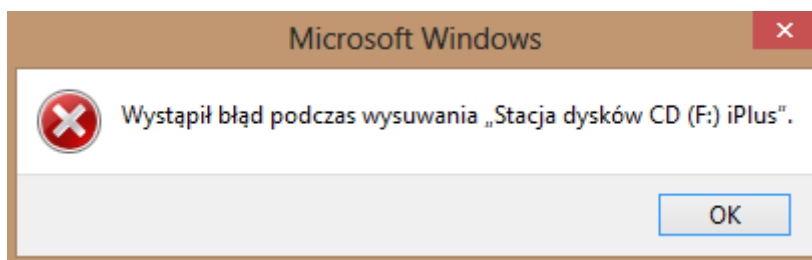
nordisk polska

Krok.10

W poprzednim kroku widzimy, że modem nie jest widoczny przez aplikację (komunikat „brak modemu”). W celu poprawnego działania modemu musimy wykonać kilka kroków. Otwieramy okno **Komputer** i klikając prawym przyciskiem myszy na stacje dysków CD iPlus wybieramy opcję **Wysuń** (jak poniżej).

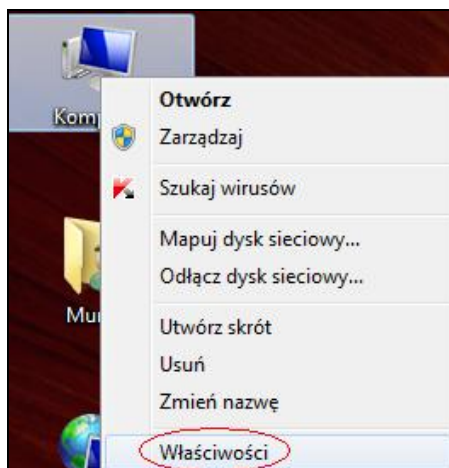


Po wykonaniu tej operacji pojawi się nam okno informujące o błędzie co ignorujemy i klikamy **OK** oraz dopiero teraz modem jest widoczny dla systemu.



Krok.11

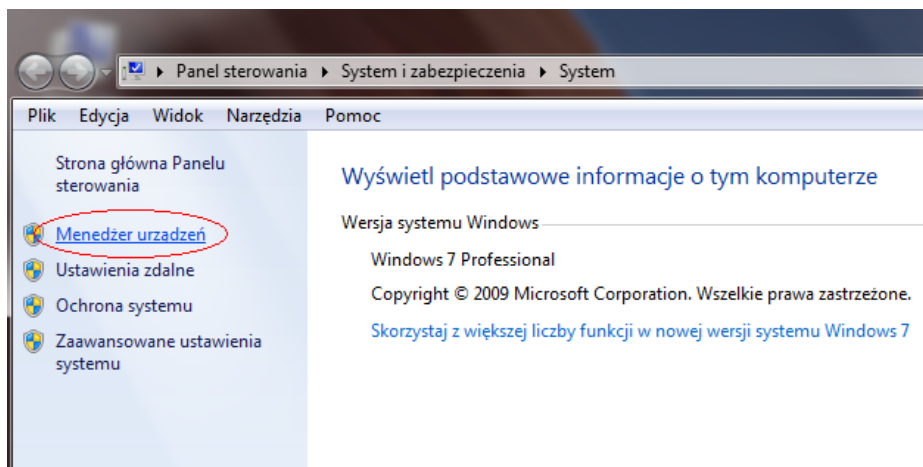
W celu ukończenia instalacji użytkownik musi ręcznie zainstalować sterowniki urządzenia. Aby tego dokonać kliknij prawym przyciskiem myszy ikonę **Komputer**, a następnie wybierz opcję **Właściwości** jak poniżej.



nordisk polska

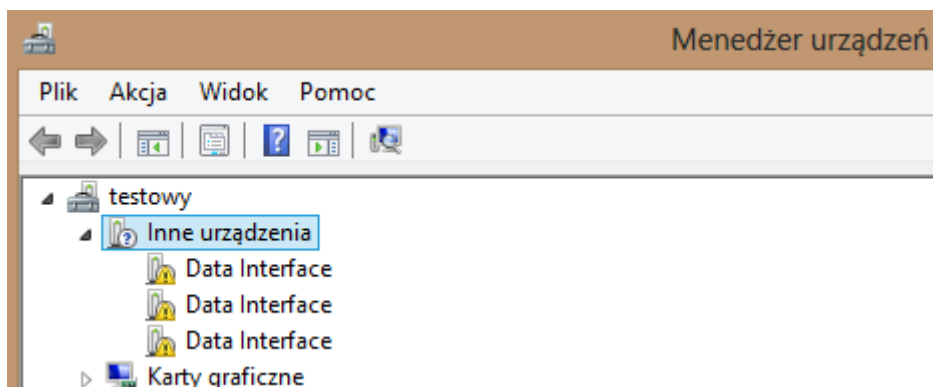
Krok.12

Po wybraniu właściwości wyświetli się okno jak poniżej, w którym należy otworzyć **Menedżer urządzeń**.



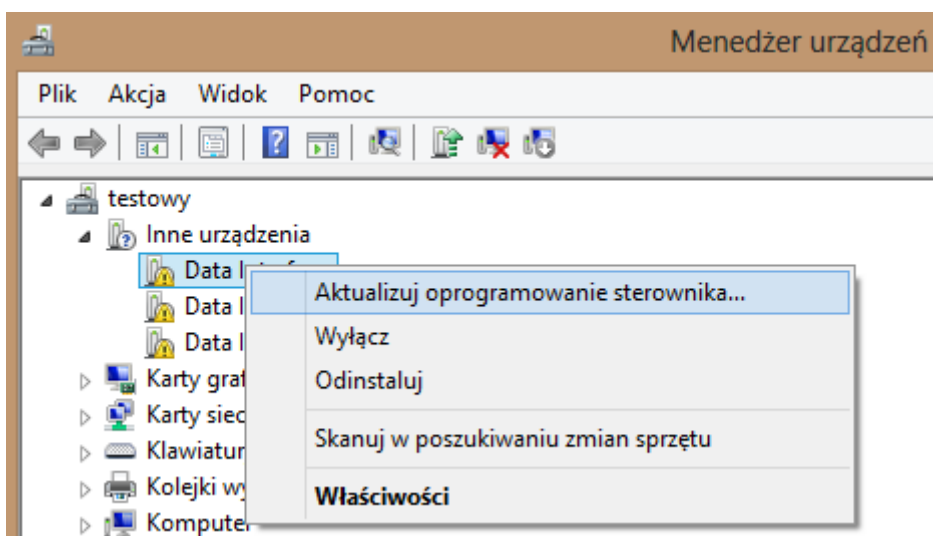
Krok.13

W menedżerze urządzeń powinniśmy znaleźć nowe urządzenia (jak poniżej) dla których musimy zaktualizować sterowniki.



Krok.14

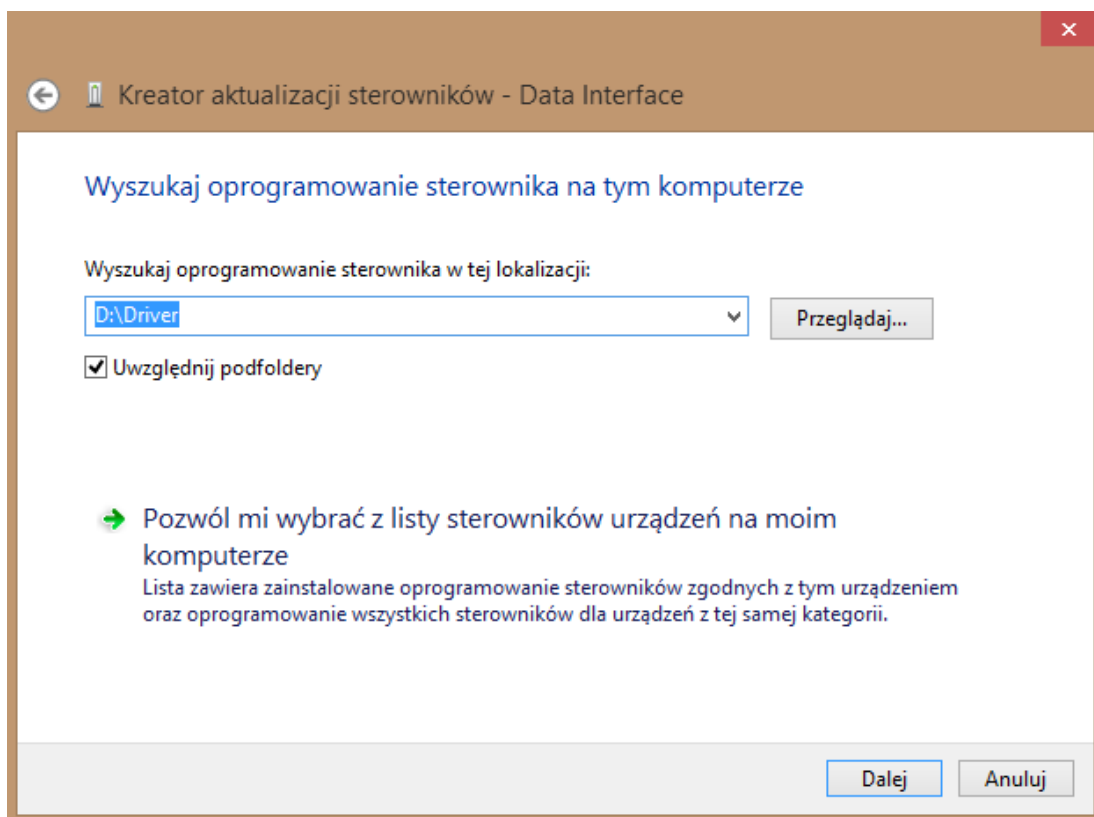
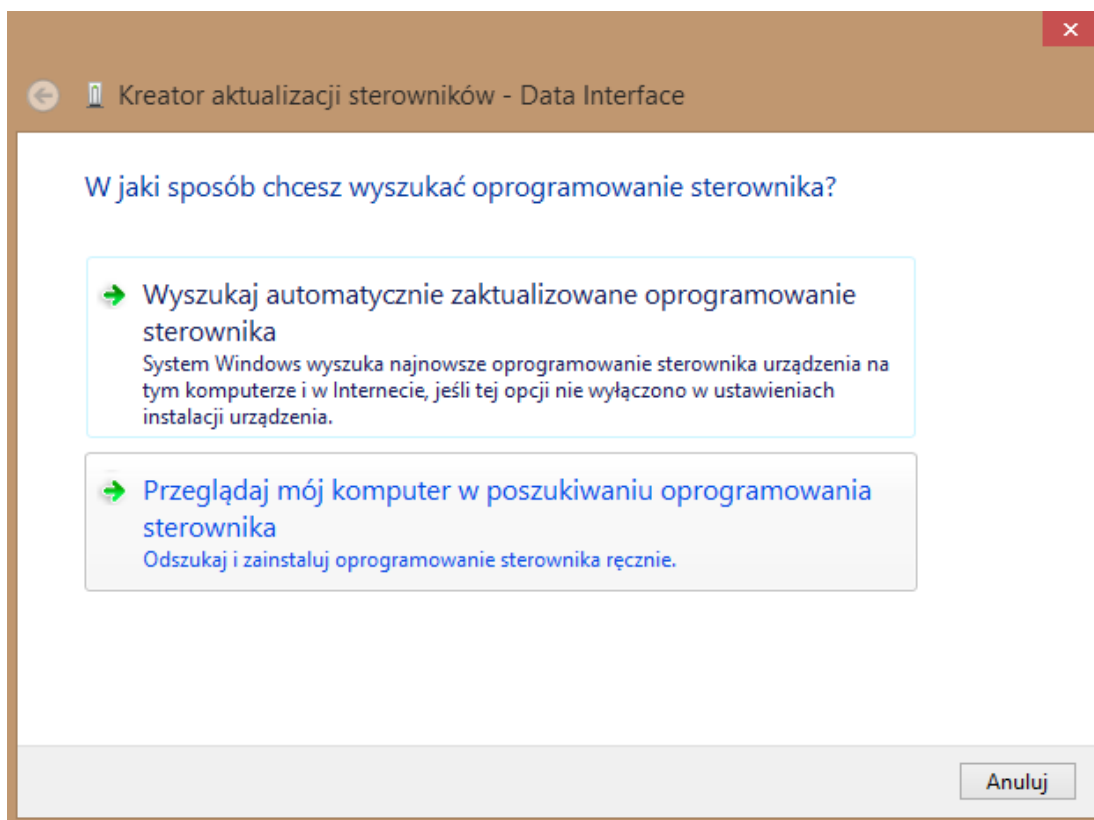
Klikamy prawym przyciskiem myszy na dowolny z wyświetlanych interfejsów (zalecane po kolei) i wybieramy „**Aktualizuj oprogramowanie sterownika...**”



nordisk polska

Krok.15

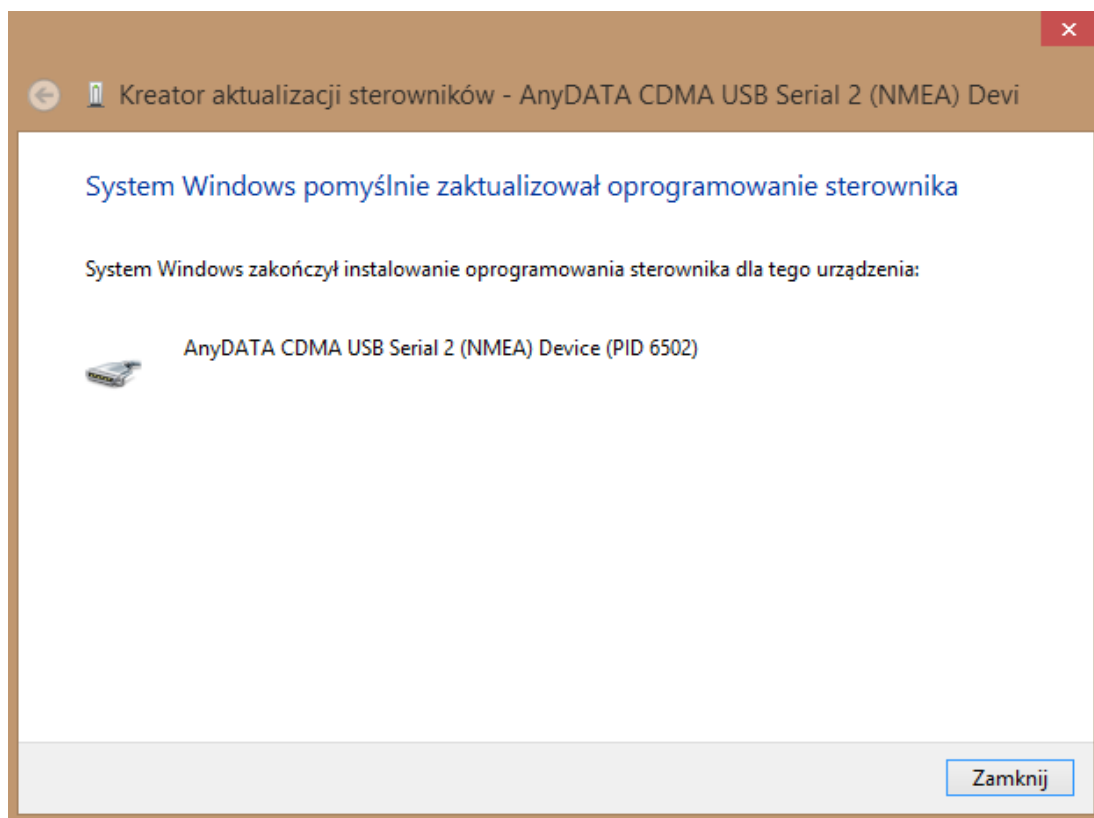
W oknie jak poniżej wybieramy zaznaczoną opcję (**Przeglądaj mój komputer...**), a następnie w kolejnym oknie klikamy **Przeglądaj** i wybieramy ścieżkę, w której znajdują się nasze sterowniki pobrane ze strony (w naszym przypadku **D:\Driver**) oraz zaznaczamy opcję **uwzględnij podfoldery**. Po wykonaniu tych czynności klikamy **Dalej**.



nordisk polska

Krok.16

Po przejściu dalej w kroku 15 sterownik modemu zostanie zainstalowany (jak poniżej).



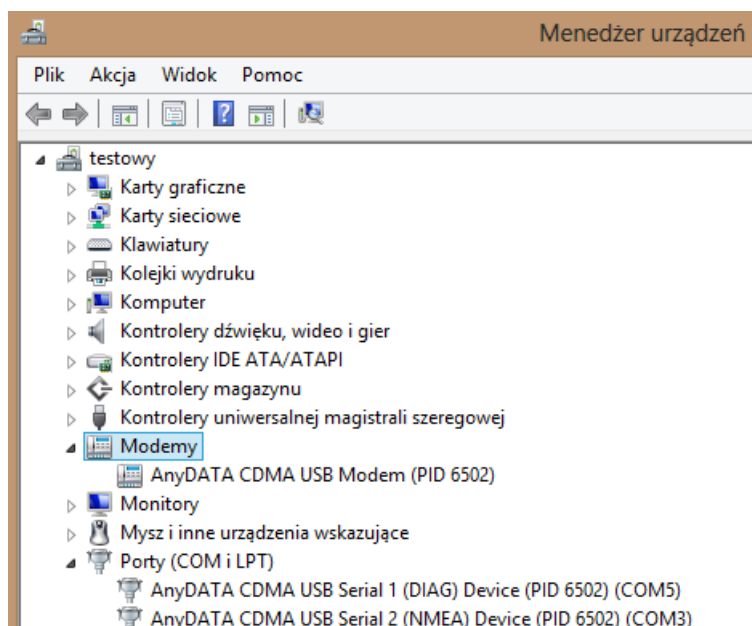
Naciśnij **Zamknij**.

Krok.17

Następnie powinniśmy zaktualizować sterowniki dla pozostałych interfejsów analogicznie jak dla pierwszego (powtórz kroki od 14 do 16).

Krok.18

Po wykonaniu powyższych czynności w menedżerze urządzeń powinniśmy znaleźć urządzenia AnyDATA jak poniżej (Modemy i Porty (COM i LPT)). Modem powinien już działać prawidłowo.

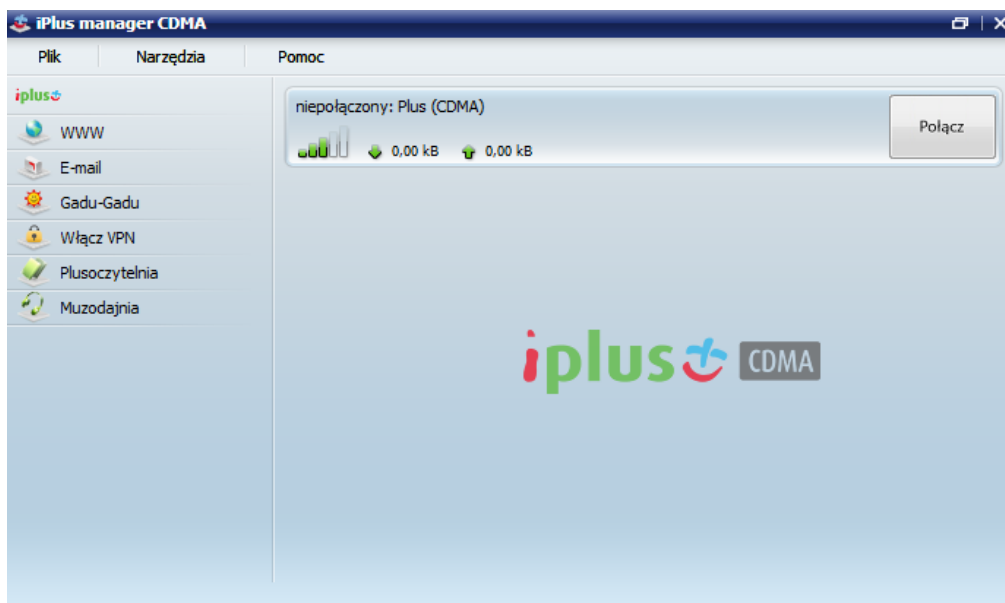


Nordisk Polska sp. z o.o.

ul. Postępu 3; 02-676 Warszawa; tel. +48 22 376 40 00; NIP: 107-00-03-056; www.nordiskpolska.pl

nordisk polska

Okno aplikacji powinno wyglądać jak poniżej.

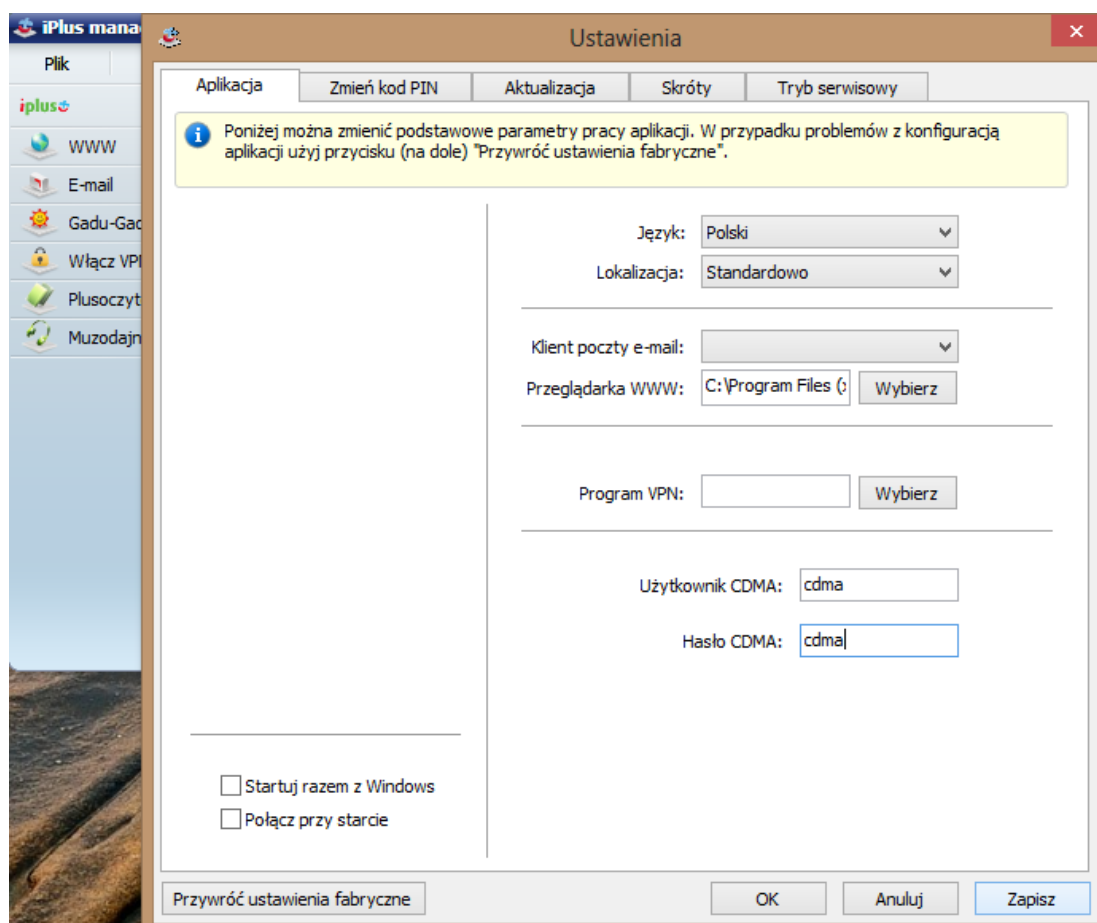


Krok.19

W celu połączenia powinniśmy jeszcze sprawdzić poprawność loginu i hasła, ponieważ błędne uniemożliwią poprawne działanie. Należy wybrać Narzędzia\Ustawienia\Aplikacja i ustawić prawidłowe wartości (jak poniżej).

Użytkownik CDMA: **cdma**

Hasło CDMA: **cdma**



Nordisk Polska sp. z o.o.

ul. Postępu 3; 02-676 Warszawa; tel. +48 22 376 40 00; NIP: 107-00-03-056; www.nordiskpolska.pl

nordisk polska

Po uzupełnieniu powyższych danych zatwierdzamy **Zapisz** oraz **OK**. Następnie na głównej stronie aplikacji (krok.18) klikamy **Połącz**.

Taka konfiguracja pozwoli nam uzyskać poprawne połączenie (screen poniżej).

